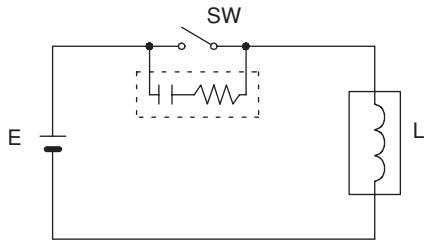
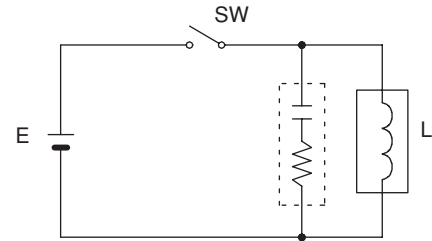


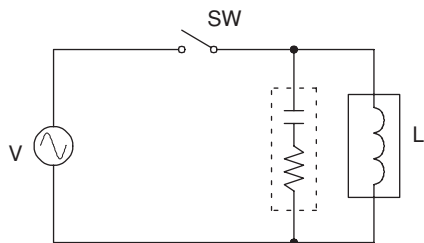
(A) 直流回路例



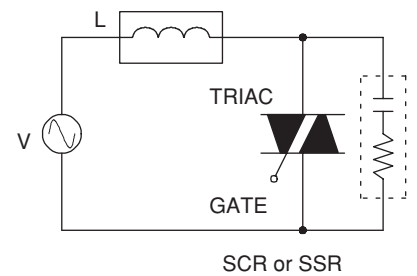
(B) 直流回路例



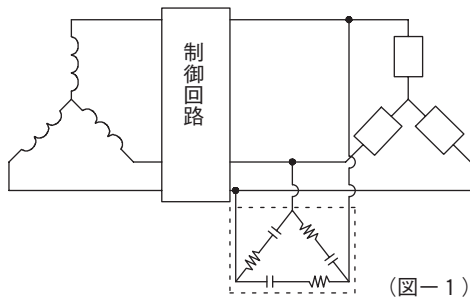
(C) 交流回路例



(D) 交流回路例



(E) 交流三相回路例



■使用例

(A), (B) 直流回路の標準使用例を示す。(A)と(B)の効果の差はほとんど認められない。接点から負荷までの布線を極力短くして用いる。

接線容量の余裕が少ない場合は(A)、開路時間の長い場合は(B)が適す。

(C) 交流回路の標準使用例を示す。

(D) SCR, TRIAC 等による制御回路の保護例を示す。この場合のCR値の設定は、半導体メーカーのマニュアルに提示されている。

(E) 交流三相用の場合は負荷の端子に接続。